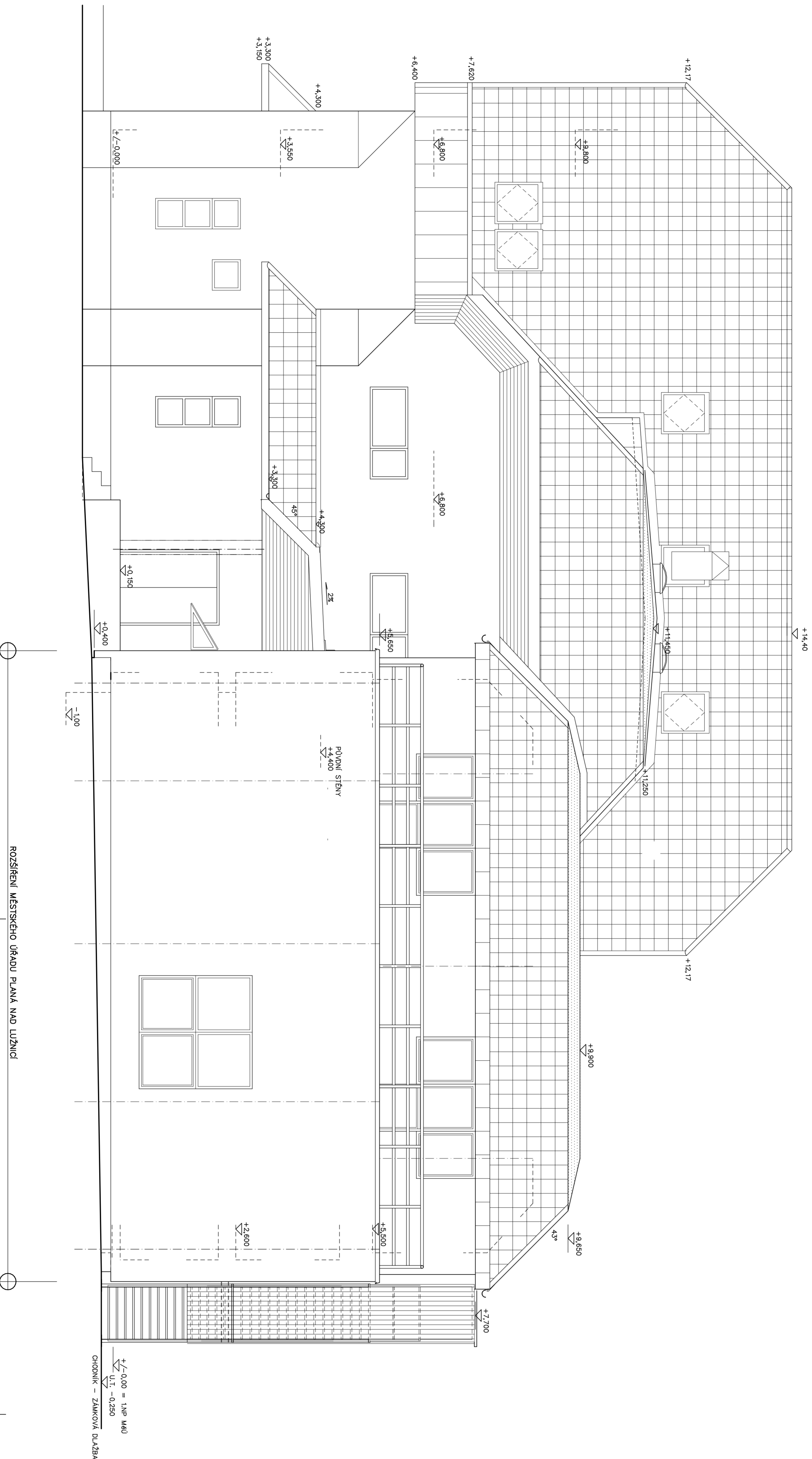


POHLED ZÁPADNÍ

M 1:50



BAREVNÉ A MATERIÁLOVÉ ŘEŠENÍ – NOVÝ STAV :

1. FASÁDA – HLADKÁ ŠTUKOVÁ OMÍTKA, BARVA BÍLÁ
2. STŘEŠNÍ BEZNOVÉ TĚKÝ S PLOCHOU VNĚJŠÍM POVRCHEM, BARVA BEZNOVÉ ČERNÁ
3. STŘEŠNÍ STĚNA – DŘEVĚNÉ PÁLEČKY, BARVA ČERNÁ RAL 9011
4. KEMPIŘSKÉ VÝROBKÝ – SVOBY STÁVAJÍCÍ TĚL, DOPLNIT NEBO UPRAVIT
5. OKRÁDĚNÍ VÝROBKÝ – DŘEVĚNÉ PÁLEČKY, NÁTĚR, BARVA HEDVÁBNÁ ŠEDA RAL 7047
6. OKRÁDĚNÍ VÝROBKÝ – DŘEVĚNÉ PÁLEČKY, NÁTĚR, BARVA ČERNÁ RAL 9011
7. POHLEDY VÝROBKÝ – DŘEVĚNÉ PÁLEČKY, NÁTĚR, BARVA HEDVÁBNÁ ŠEDA RAL 7047
8. OKRÁDĚNÍ VÝROBKÝ – DŘEVĚNÉ PÁLEČKY, NÁTĚR, BARVA ČERNÁ RAL 9011
9. OKRÁDĚNÍ VÝROBKÝ – DŘEVĚNÉ PÁLEČKY, NÁTĚR, BARVA HEDVÁBNÁ ŠEDA RAL 7047
10. DVĚŘE TECHNICKÉ OCELOVÉ, BARVA BÍLÁ

ROZŠÍŘENÍ MĚSTSKÉHO ÚŘADU PLANÁ NAD LUŽNICÍ

AKCE: MĚSTO PLANÁ NAD LUŽNICÍ, ZAKOSTĚNÍ 720, 391 11 PLANÁ NAD LUŽNICÍ

INVESTOR: MĚSTO PLANÁ NAD LUŽNICÍ, ZAKOSTĚNÍ 720, 391 11 PLANÁ NAD LUŽNICÍ

GENIERALNÍ PROJEKTANT: PROJEKTANT ČÁSTI:

Atelier architektury
Smeták s.r.o.
Předměstí, Sokolova 104, 390 01 Tábor
IČO: 08282917, DIČ: CZ08282917
E-mail: atelier@atelier.cz

PROJEKTANT: ING. ARCH. ŠIMEK

ZODP. PROJEKT: ING. ARCH. ŠIMEK

KOPĚ ČÍSLO: OBJEKT: VYPRACOVAL: KRAL: STAVEBNÍ ÚŘAD: SEZIMOVŮ USTÍ

SO 02 – PŘESTAVBA OBJEKTU VÝMĚNIKU

FORMÁT: 8 A4

DATAUM: 01/2021

ČÍSLO ZAKÁZKY: 4/21

STUPEŇ: DSP

MĚŘÍTKO: OBSAH: D.1.1 – STAVEBNĚ ARCHITECTONICKÉ ŘEŠENÍ ČÍSLO VÝKRESU: ZMĚNA:

1:50 POHLED ZÁPADNÍ D.1.1-17

ROZŠÍŘENÍ MĚSTSKÉHO ÚŘADU PLANÁ NAD LUŽNICÍ