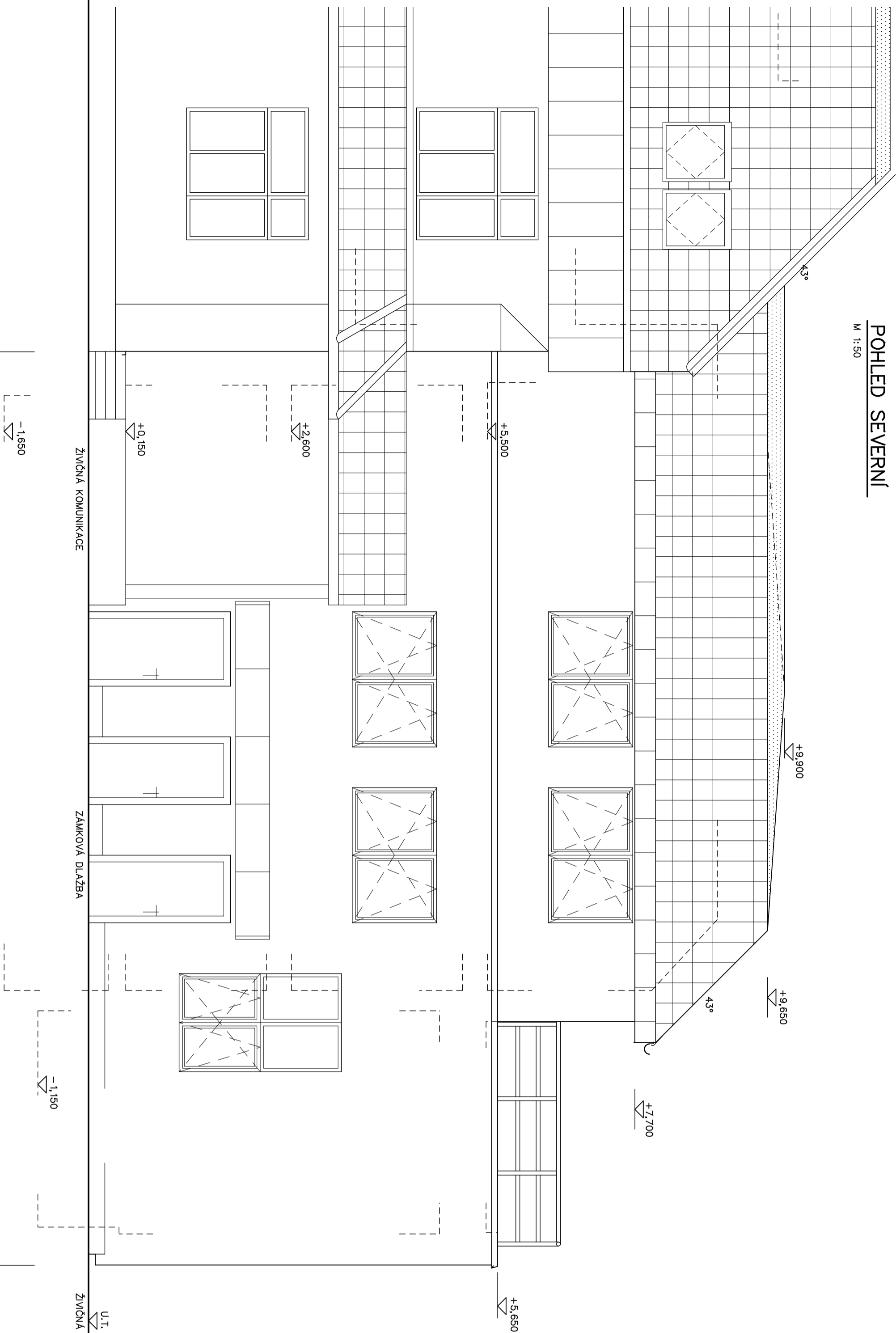


# POHLED SEVERNÍ

M 1:50



## BAREVNÉ A MATERIÁLOVÉ ŘEŠENÍ – NOVÝ STAV :

1. FASÁDA – HLADKÁ ŠTUKOVÁ OMÍTKA, BARVA BILÁ
2. STŘECHA – BETONOVÉ TAŠKY S PLOCHÝM VNĚJŠÍM POUROHEM, BARVA EBENOVÉ ČERNÁ
3. PLOCHÁ STŘECHA – STŘEŠNÍ FÓLIE PVC TL. 1,5 mm, BARVA SVĚTLÉ ŠEDÁ
4. KLEMPŘSKÉ VÝROBKY – OPLECHOVÁNÍ : LAKOVANÝ PLECH, BARVA ČERNÁ RAL 9011, SVODY STAVAJÍCÍ TĚN, DOPLNIT NEBO UPRAVIT
5. OBKLAD ŘÍMS VIKYŘŮ – DŘEVĚNÉ PALUBKY, NÁTER, BARVA HEDVABNÁ ŠEDÁ RAL 7047
6. OBKLAD ŘÍMSY STŘECHY – FALCOVANÝ LAKOVANÝ PLECH, BARVA HEDVABNÁ RAL 9011
7. PODHLEDY ŘÍMS VIKYŘŮ A STŘECHY – DŘEVĚNÉ PALUBKY, NÁTER, BARVA HEDVABNÁ ŠEDÁ RAL 7047
8. OKNA – DŘEVĚNÁ, IZOLAČNÍ DVOUSKLO, LAZURA, BARVA RAL 1034
9. DVERĚ VĚRĚJNĚHO WC PLASTOVÉ PLNĚ, BARVA BILÁ.
10. DVERĚ TECHNICKÉ OCELOVÉ, BARVA BILÁ.

## AKCE: ROZŠÍŘENÍ MĚSTSKÉHO ÚŘADU PLANÁ NAD LUŽNICÍ

INVESTOR: MĚSTO PLANÁ NAD LUŽNICÍ, ZÁKOSTELNÍ 720, 391 11 PLANÁ NAD LUŽNICÍ

GENERÁLNÍ PROJEKTANT: PROJEKTANT ČÁSTI:

**Atelier architektury**  
 Simeček s.r.o.  
 Provozovna: Křesléřská 104, 390 01 Tábors  
 IČO: 06240917 DIČ: CZ06240917  
 Tel.: 381 254 405, 381 254 426  
 E-mail: simecek@atelier.cz

PROJEKTANT: ING. MÜLLER VYPRACOVAL: STAVEBNÍ ÚŘAD: SEZIMOVO ÚSTÍ

ZODP. PROJEKT.: ING.ARCH. ŠIMEČEK KONTROLOVAL: KRAJ: JIHOČESKÝ

KOPIE ČÍSLO: OBJEKT: SO 02 – PŘESTAVBA OBJEKTU VYMĚNÍKU FORMÁT: 3A4

DATUM: 01/2021

ČÍSLO ZAKÁZKY: 4/21

STUPEŇ: DSP

MĚŘÍTKO: 1:50 OBSAH: D.1.1 – STAVEBNĚ ARCHITECTONICKÉ ŘEŠENÍ ČÍSLO VÝKRESU: D.1.1-18 ZMĚNA:

ROZŠÍŘENÍ MĚSTSKÉHO ÚŘADU PLANÁ NAD LUŽNICÍ