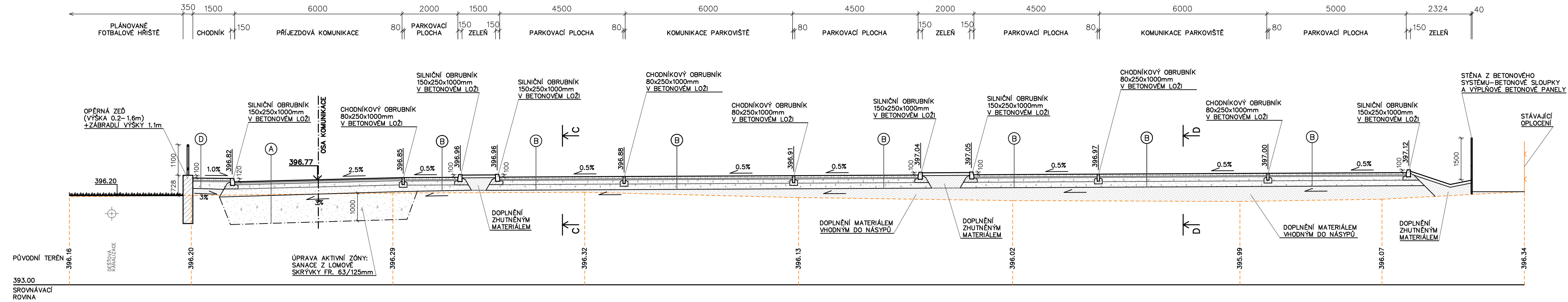
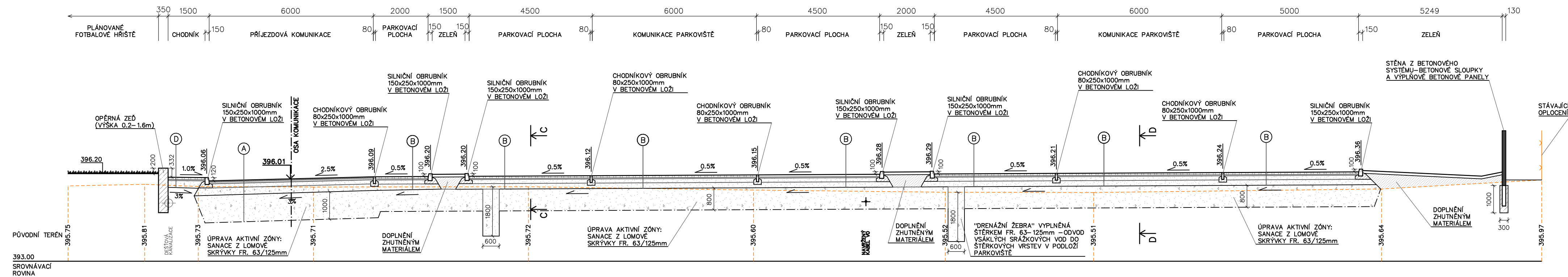


PŘÍČNÝ ŘEZ A-A v km 0.02100:



PŘÍČNÝ ŘEZ B-B v km 0.04900:



A) PŘÍJEZDOVÁ KOMUNIKACE:

ČSN EN 13108-1 ASFALTOVÝ BETON PRO OBRUSNÉ VRSTVY (ACO11)	40 MM
ČSN 736129 POSTŘÍK SPOJOVACÍ ASFALTOVÝ 0.3kg/m ² (PS,A)	
ČSN EN 13108-1 ASFALTOVÝ BETON PRO PODKLADNÍ VRSTVY (ACP16+)	70 MM
ČSN 736129 POSTŘÍK INFILTRAČNÍ ASFALTOVÝ 0.8kg/m ² (PI,A)	
(S POSYPEM KAMENIVEM 2.5kg/m ²)	
ČSN 736126 ŠTĚRKODŘT FRAKCE 0-63MM (ŠDa; Edef,2=100MPa)	150 MM
ČSN 736126 ŠTĚRKODŘT FRAKCE 0-125MM (ŠDb; Edef,2=70MPa)	240 MM
CELKEM	500 MM
ZEMNÍ PLÁN HUTNĚNÁ MINIMÁLNĚ NA 45 MPa	
NAHRAZENÍ ZEMIN AKTIVNÍ ZÓNY VRSTVOU KAMENIVA FR. 63-125mm	1000 MM

B) KOMUNIKACE PARKOVIŠTĚ + PARKOVACÍ PLOCHY:

ČSN 736131 DRENÁŽNÍ DLAŽBA (DL)	80 MM
ČSN 736131 LOŽE Z KAMENIVA FRAKCE 4-8MM (L)	40 MM
ČSN 736126 ŠTĚRKODŘT FRAKCE 0-63MM (ŠDa; Edef,2=100MPa)	150 MM
ČSN 736126 ŠTĚRKODŘT FRAKCE 0-125MM (ŠDb; Edef,2=70MPa)	200 MM
CELKEM	470 MM
ZEMNÍ PLÁN HUTNĚNÁ MINIMÁLNĚ NA 45 MPa	
V PŘÍPADĚ, ŽE ZEMNÍ PLÁN NEPŮJDE ZHUTNIT NA POŽADOVANOU HODNOTU, BUDOU ZEMINY V AKTIVNÍ ZÓNĚ NAHRAZENY VRSTVOU KAMENIVA FR. 63-125mm (VRSTVA DO 0.8m)	

C) PARKOVACÍ PLOCHY PRO OSOBY ZTP:



ČSN 736131 ZÁMKOVÁ BETONOVÁ DLAŽBA VIBROLISOVANÁ (DL)	80 MM
ČSN 736131 LOŽE Z KAMENIVA FRAKCE 4-8MM (L)	40 MM
ČSN 736126 ŠTĚRKODŘT FRAKCE 0-63MM (ŠDa; Edef,2=100MPa)	150 MM
ČSN 736126 ŠTĚRKODŘT FRAKCE 0-125MM (ŠDb; Edef,2=70MPa)	200 MM
CELKEM	470 MM
ZEMNÍ PLÁN HUTNĚNÁ MINIMÁLNĚ NA 45 MPa	
V PŘÍPADĚ, ŽE ZEMNÍ PLÁN NEPŮJDE ZHUTNIT NA POŽADOVANOU HODNOTU, BUDOU ZEMINY V AKTIVNÍ ZÓNĚ NAHRAZENY VRSTVOU KAMENIVA FR. 63-125mm (VRSTVA DO 0.8m)	

D) CHODNÍKY:

ČSN 736131 ZÁMKOVÁ BETONOVÁ DLAŽBA VIBROLISOVANÁ (DL)	80 MM
ČSN 736131 LOŽE Z KAMENIVA FRAKCE 4-8MM (L)	40 MM
ČSN 736126 ŠTĚRKODŘT FRAKCE 0-63MM (ŠDb; Edef,2=70MPa)	250 MM
CELKEM	370 MM
ZEMNÍ PLÁN HUTNĚNÁ MINIMÁLNĚ NA 45 MPa	
V PŘÍPADĚ, ŽE ZEMNÍ PLÁN NEPŮJDE ZHUTNIT NA POŽADOVANOU HODNOTU, BUDOU ZEMINY V AKTIVNÍ ZÓNĚ NAHRAZENY VRSTVOU KAMENIVA FR. 63-125mm	

POZNÁMKY:

BETONOVÉ PRVKY VYUŽITÉ NA STAVBĚ BUDOU SPLŇOVAT PODMÍNKY MRÁZUZDORNOSTI A ODOLNOSTI POVRCHŮ PROTI PŮSOBENÍ VODY A CHEMICKÝCH ROZMRAZOVACÍCH LÁTEK (NAPŘ. POSYPOVÉ SOLI). NA VÝKRESE JSOU ZABEZPEČENY POUZE ORIENTAČNÍ TRASY STÁVAJÍCÍCH INŽENÝRSKÝCH SÍTÍ. PŘED ZAČETÍM ZEMNÍCH PRACÍ JE NUTNO POŽÁDAT SPRÁVCE SÍTÍ O JEJICH VYTÝČENÍ. VÝKOPOVÉ PRÁCE V BLÍZKOSTI TĚCHTO VEDENÍ LZE PROVÁDĚT VÝHRADNĚ RUČNĚ PŘI DODRŽENÍ VŠECH PLATNÝCH PŘEDPISŮ A PŘÍSLUŠNÝCH ČSN.

AKCE: PARKOVIŠTĚ NA SKALÁCH P.Č. 970/2, PLANÁ NAD LUŽNICÍ			
INVESTOR: MĚSTO PLANÁ NAD LUŽNICÍ			
GENERÁLNÍ PROJEKTANT:  Atelier architektury Šimeček s.r.o. <small>Průmyslová, Kolečská 104, 390 01 Tábor IČ: 06240917, DIČ: CZ06240917 tel.: 381 254 426, 381 254 428 E-mail: simecek@osimiecek.cz</small>		PROJEKTANT ČÁSTI:  Atelier architektury Šimeček s.r.o. <small>Průmyslová, Kolečská 104, 390 01 Tábor IČ: 06240917, DIČ: CZ06240917 tel.: 381 254 426, 381 254 428 E-mail: simecek@osimiecek.cz</small>	
PROJEKTANT: ING. ARCH. ŠIMEČEK	VYPRACOVAL: ING. TŮMA	STAVEBNÍ ÚŘAD: TÁBOR	TÁBOR
ZODP. PROJEKT: ING. ARCH. ŠIMEČEK	KONTROLOVAL: ING. ARCH. ŠIMEČEK	KRAJ: JIHOČESKÝ	JIHOČESKÝ
KOPIE ČÍSLO: 001	OBJEKT: S0-100 PŘÍJEZDOVÁ KOMUNIKACE S0-110 PARKOVIŠTĚ S0-120 CHODNÍKY S0-200 OPĚRNÁ ZĚď	FORMÁT: 2 x A4	DATUM: V/2020
	SO-300 ODVODNĚNÍ KOMUNIKACÍ SO-400 VEŘEJNÉ OSVĚTLENÍ SO-700 PROTIHLUKOVÉ STĚNY	ČÍSLO ZAKÁZKY: 001	STUPEŇ: SPOLEČNÉ POVOLENÍ
MĚŘÍTKO: 1:100	OBSAH: VZOROVÉ PŘÍČNÉ ŘEZY A-A, B-B	ČÍSLO VÝKRESU: D.1.1.2.b)-02	ZMĚNA: 00